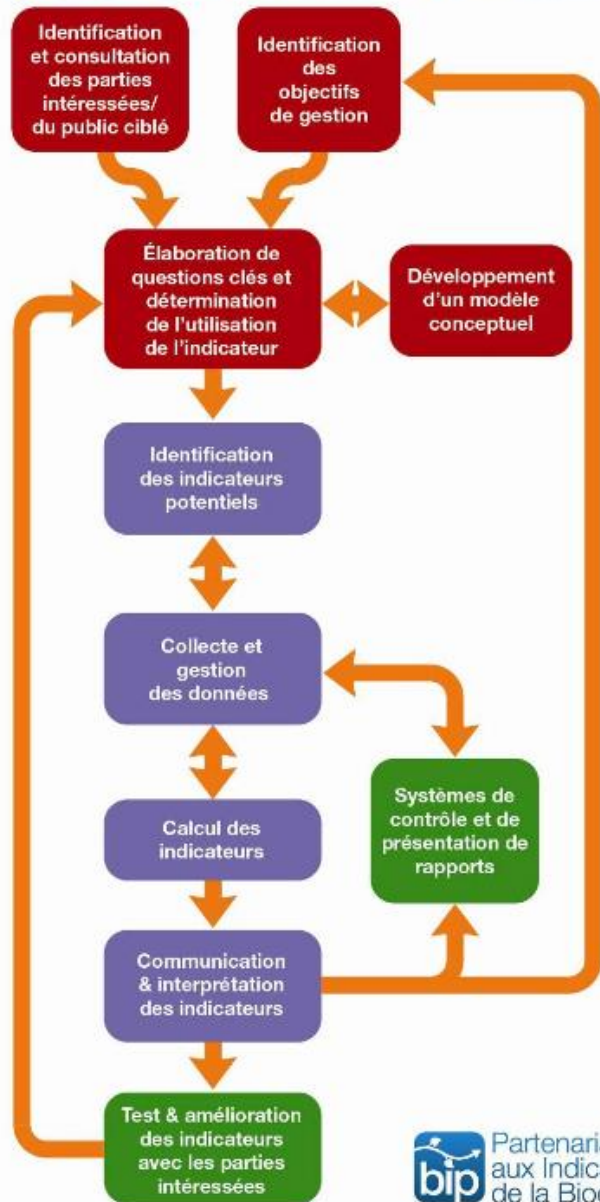


Les indicateurs de biodiversité



Les indicateurs de biodiversité

Cadre d'élaboration des indicateurs de biodiversité



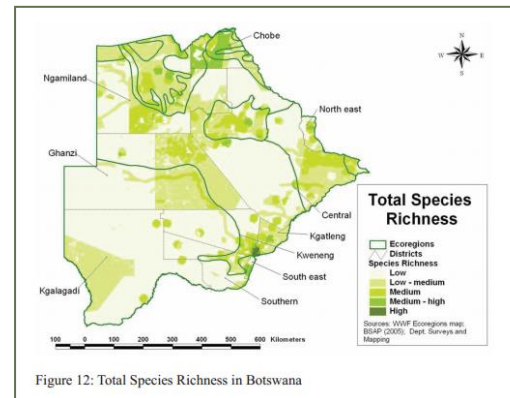
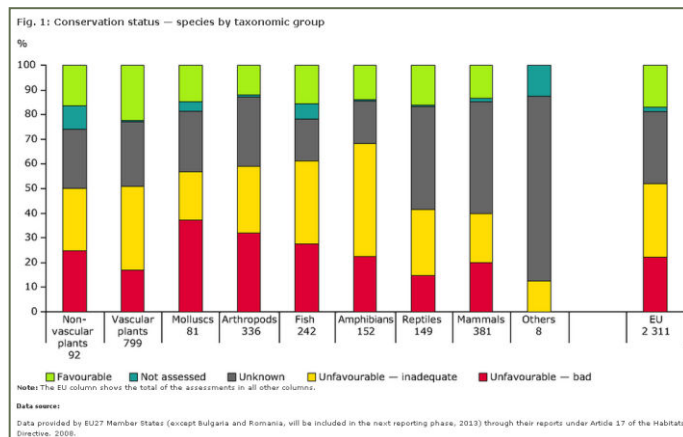
Partenariat Relatif
aux Indicateurs
de la Biodiversité



Indicateurs de biodiversité

“Une mesure, basée sur des données vérifiables, et fournissant des informations au delà d'elle-même” (BIP)

- Une mesure de quelque-choses (taille, quantité)
- Communique des informations (estimations, tendances, changements)
- Peut s'exprimer de différentes façons



Indicateurs de biodiversité

- Suivre les progrès dans la réalisation des objectifs
 - tels que ceux fixés dans les SPANB, les plans de gestion ou les stratégies de développement durable.
- Guider la planification et la mise en œuvre des politiques
 - Mettre en évidence les domaines où une action est nécessaire
 - Fourniture d'alertes et d'avertissements précoces !
- Créer un soutien :
 - Communiquer des messages simples

= Outil de communication à l'interface science-politique !

Un indicateur est contextuel et peut utiliser certaines données à plusieurs fins

- *Comprendre un problème:*

(Où est la forêt? Quelle est son étendue? Y a-t-il des changements dans le temps? Pourquoi)

- *Elaboration des objectifs, des politiques*

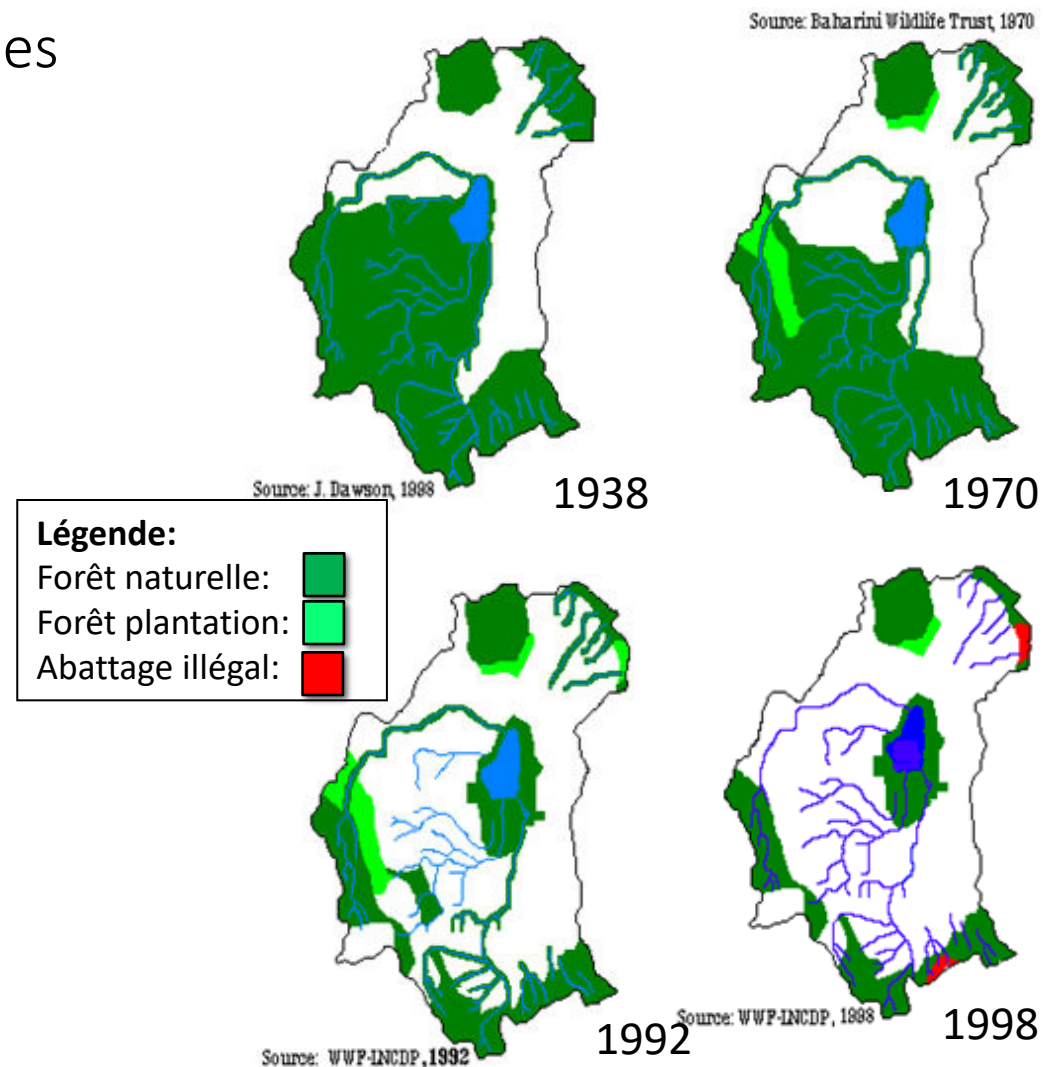
(Zones prioritaires? Menaces? Aires protégées?)

- *Suivi du progrès et des résultats*

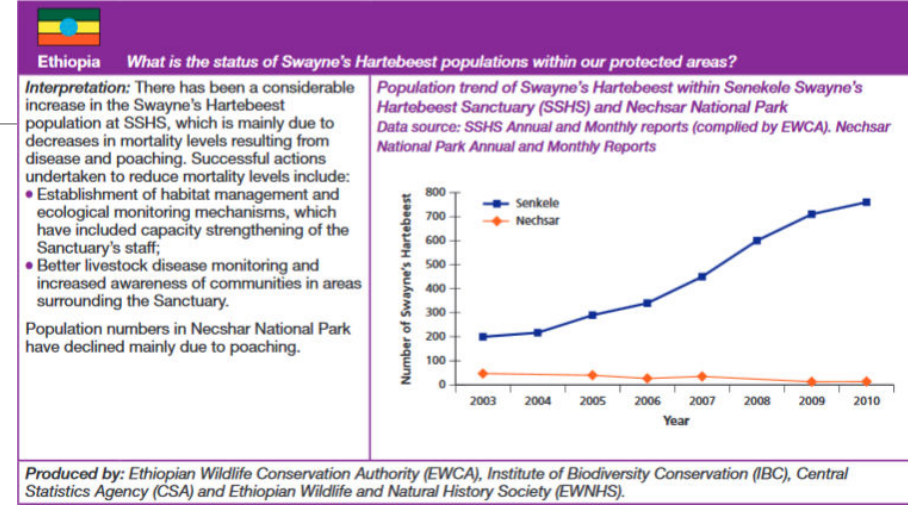
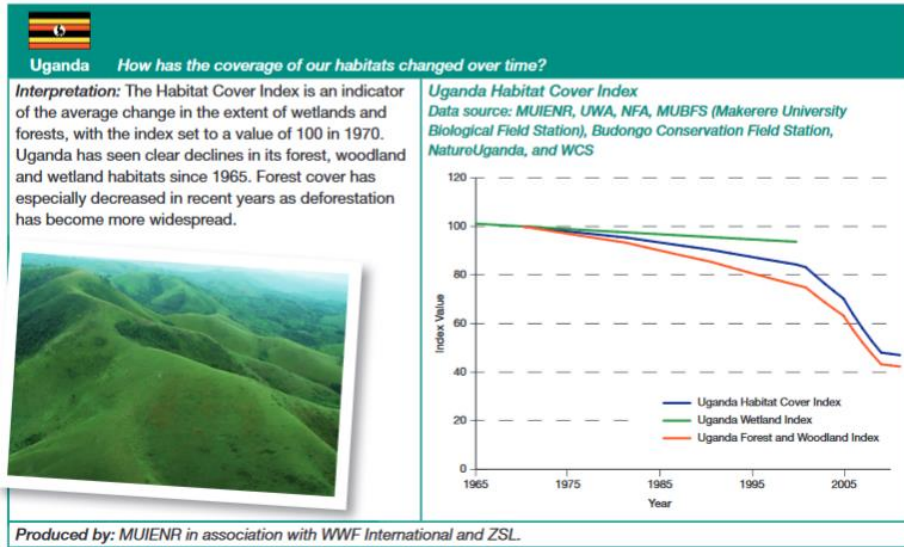
(Etendue des forêts, statut des aires protégées)

- *Communication, rassemblement des soutiens*

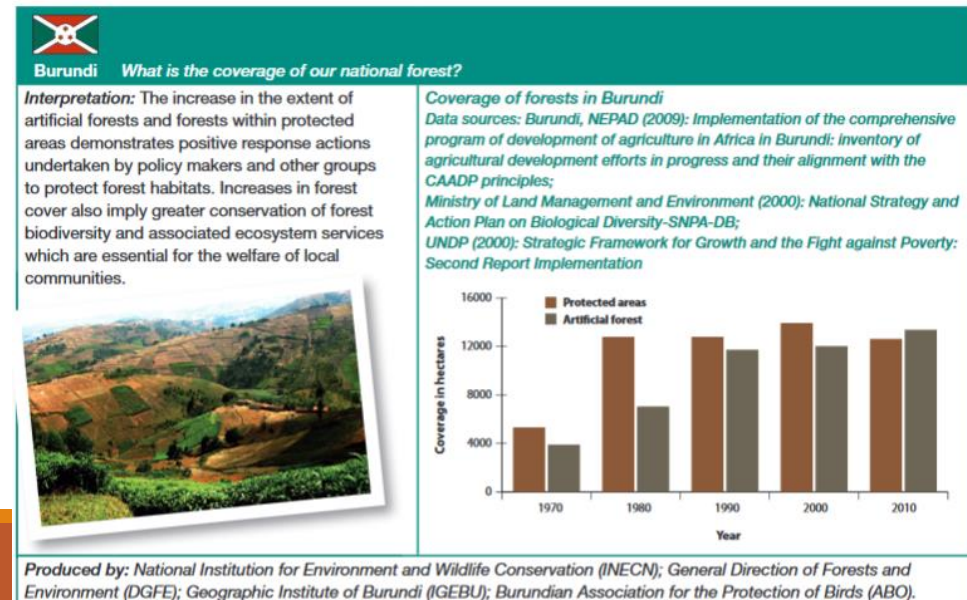
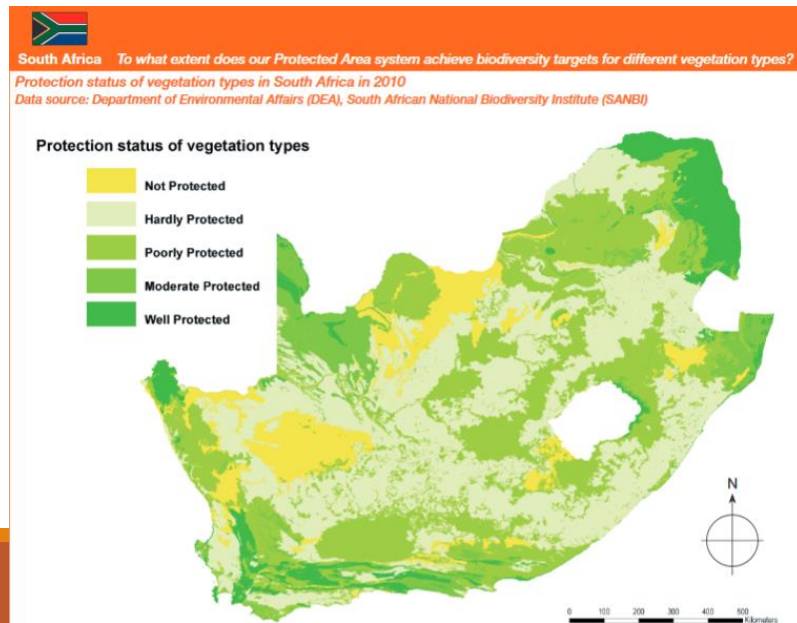
(Dialogue avec les parties prenantes, Rapport 'Etat de l'Environnement', lobbying, collecte des fonds)



Indicateurs: exemples



What is the status of our national ecosystems and habitats?



La différence entre objectifs et indicateurs?

Objectif national:

D'ici 2020, augmenter le taux de couverture en aires protégées de 5% à 15% du territoire national

Indicateurs?

1. 15% de couverture en aires protégées
2. Augmentation de la couverture en aires protégées
3. Couverture en aires protégées
4. Couverture en aires protégées en pourcentage du territoire national

La différence entre objectifs et indicateurs?

Un objectif...

un niveau de quelque chose à atteindre ou à maintenir
ou résultat désiré (avant une date limite)

Un Indicateur...

Une mesure pour suivre le progrès vers un objectif: ne précise pas de niveau à atteindre, ni une 'direction' à progresser, ni une date limite

Qu'est-ce qu'un bon indicateur?

Scientifiquement fondé: a) Existence d'une théorie de la relation entre l'indicateur et son objet, avec un consensus sur le fait que toute modification de l'indicateur entraînera une modification de l'objet en question ; b) les données utilisées sont fiables et vérifiables.

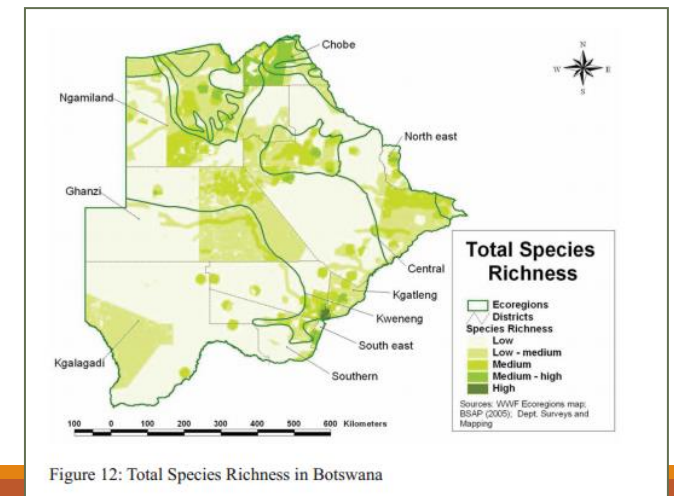
Basé sur les données disponibles permettant un développement progressif

Adaptable à l'évolution de l'objet

Facilement compréhensible a) conceptuellement : relation entre la mesure et l'objet, b) dans sa présentation, et c) l'interprétation des données.

Approprié aux besoins de l'utilisateur

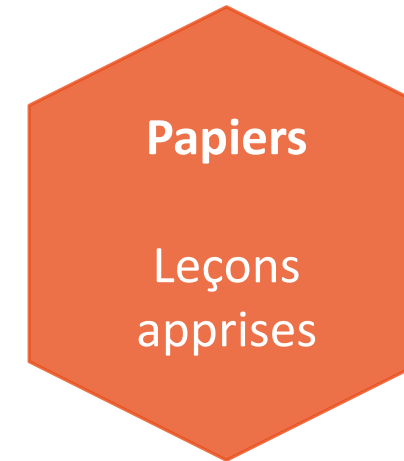
Utilisé pour l'évaluation des progrès, l'alerte rapide en cas de problème, la compréhension d'un enjeu, les rapports, la sensibilisation, etc.





Joining science and policy in capacity development for monitoring progress towards the Aichi Biodiversity Targets in the global South

Maarten P.M. Vanhove^{a, b, c, d}  , Anne-Julie Rochette^a , Luc Janssens de Bisthoven^a 



Environmental Research Letters



OPEN ACCESS

RECEIVED
20 July 2018





REVISED
9 November 2018

ACCEPTED FOR PUBLICATION
28 November 2018

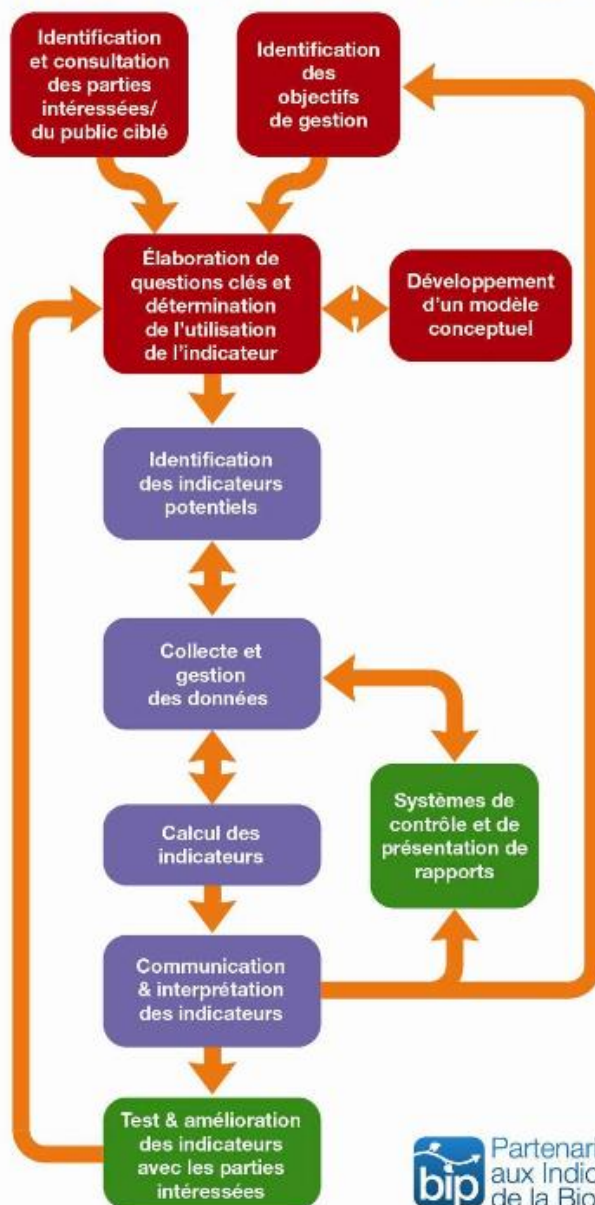
PUBLISHED

LETTER

Developing policy-relevant biodiversity indicators: lessons learnt from case studies in Africa

Anne-Julie Rochette¹ , Jean Didier T Akpona², Hugues Adeloui Akpona^{5,14}, Gaston S Akouehou³, Blanchard Mayundo Kwezi⁴, Chabi A M S Djagoun⁵, Bernadette Habonimana⁶, Rodrigue Idohou² , Ingrid S Legba³, Benoît Nzigidahe⁷, Augustin Orou Matilo³, Mohammed Sghir Taleb⁸, Benjamin Toirambe Bamoninga⁹, Sarah Ivory¹⁰, Luc Janssens de Bisthoven¹  and Maarten P M Vanhove^{1,11,12,13,15} 

Cadre d'élaboration des indicateurs de biodiversité



Principales étapes de la production d'indicateurs de la biodiversité efficaces.

Trois thèmes :

- **Objet** – actions nécessaires à la sélection d'indicateurs efficaces
- **Production** – étapes essentielles du développement des indicateurs
- **Permanence** – mécanismes garantissant la continuité et la durabilité de l'indicateur

Projets MRV 2015:

- Plupart des étapes suivies, surtout production et permanence
- Indicateurs doivent dépendre d'un objectif → étapes "objet" cruciales!

Leçons
appries

Papier: leçons apprises

Efficacité des indicateurs

Projet	Scientifiquement fondé	Basé sur les données disponibles	Adaptable à l'évolution de l'objet	Facilement compréhensible	Approprié aux besoins de l'utilisateur	Institution responsable de l'indicateur	Utilisé
A	++	+	+	++	+	=	+
B	=	-	+=	+	+=	-	-
C	++	=	++	+	+	-	+
D	=	-	=	+	=	-	-
E	+	=	+	+	+	-	+=

Les critères peu remplis:

- Basés sur des données disponibles
- Institution responsable de l'indicateur
- Utilisés



Leçons apprises

- Le **concept d'indicateurs** n'est pas assez compris
- Etapes clés:
 - Impliquer les **parties prenantes** dès le début!
 - Priorisation sur base de données existantes, fonds, capacités
 - Plus de chances que les indicateurs soient utilisés et régulièrement mis à jour
 - Accessibilité des **données**
- Données de qualité insuffisante, mal interprétées, ou avec une méthodologie **non harmonisée** → réplique et comparaison compliquées



Leçons apprises

- Capitaliser sur des **données existantes** plutôt que toujours récolter de nouvelles données
- **Initiatives globales** existantes pour fournir accès à données mais peu connu ou accessible au Sud (langue, connexion internet, disponibilité du logiciel = barrières)
- Important de répéter le monitoring dans le temps (**permanence!**)
- Importance de **bases de données** harmonisées → collection et analyse continue des données
- Manque d'une **structure (nationale) responsable** du calcul récurrent de l'indicateur!



Merci pour votre attention !



CEBioS



CEBioS

<http://cebios.naturalsciences.be>