



Connaissances traditionnelles et ressources génétiques associées

Défis pour une conservation durable de la biodiversité au Bénin

Message clé

Trois questions majeures de grande importance sont abordées :

- La vulnérabilité des espèces médicinales en lien avec les pressions anthropiques ;
- La chaîne de valeur de quelques plantes médicinales ;
- La mise en place de stratégies de conservation et de capitalisation des connaissances traditionnelles pour réduire la pauvreté en milieu rural.

Contexte

Au Bénin, les ressources forestières en général et les plantes médicinales en particulier génèrent des revenus et des emplois pour les populations, tout en leur fournissant des services écosystémiques.

L'adoption du Plan stratégique révisé et actualisé pour la biodiversité 2011-2020, y compris les Objectifs d'Aichi, a signifié un cadre plus global de gestion et de suivi de la biodiversité au Bénin. Les indicateurs de la biodiversité développés par le Bénin nécessitent d'être suivis et renseignés pour évaluer les progrès de la Stratégie et Plan

d'Action de la Biodiversité du Bénin et pour suivre les progrès vers les objectifs d'Aichi et surtout les objectifs 14 (services écosystémiques) et 18 (connaissances traditionnelles). L'approche utilisée est la filière des plantes médicinales et l'analyse de sa chaîne de valeur.

Objectif général du projet



L'objectif principal de ce projet est de contribuer à la mise en œuvre des actions de la Stratégie et Plan d'Action Nationaux pour la Biodiversité du Bénin par la gestion et le partage des connaissances sur la Biodiversité, la promotion de la Recherche et le renforcement des capacités. Il a été question spécifiquement de :

- Évaluer des services fournis par les écosystèmes ainsi que les avantages multiformes de la biodiversité et la rentabilité possible, dans le respect des principes de partage juste et équitable, tout en continuant d'assurer leur utilisation ;
- Mettre en place un cadre adéquat d'accessibilité des connaissances scientifiques, techniques et traditionnelles disponibles sur les plantes médicinales et les connaissances traditionnelles.

Contexte physique et socio-économique



Caractéristiques socio-culturelles liées aux connaissances traditionnelles

Le revenu annuel moyen des enquêtés dépend de l'âge et le réseau de transfert le plus utilisé est celui des liens familiaux. Ce revenu pourrait être évalué à 500.000 FCFA.



Parties de plantes médicinales utilisées
Les tiges feuillées et les racines sont les organes les plus utilisés.

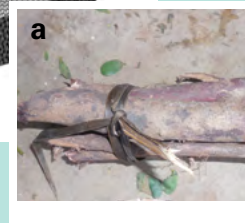
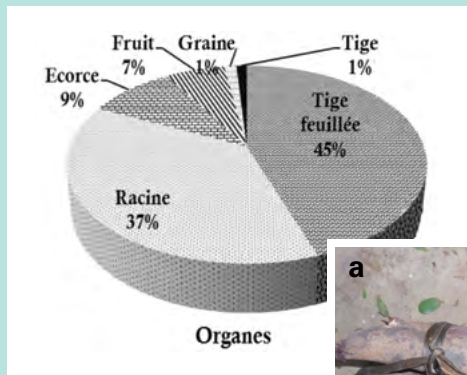


Figure 1. Carte indiquant les différentes zones d'étude au Bénin (Cotonou, Abomey-Calavi, Bohicon, Abomey, Porto-Novo, Kétou, Pobè, Comé, Azovè, Parakou, Natitingou)

Espèces menacées et quelques usages
a. *Gardenia ternifolia* Famille Rubiaceae ; traite l'hypertension. b. *Xylopi aethiopica* Famille Annonaceae ; traite toute sorte d'infection.

Diversité des espèces utilisées en médecine traditionnelle

- Il a été recensé 202 espèces végétales, réparties dans 178 genres et 78 familles. Les familles ayant les richesses spécifiques les plus élevées sont les Rubiaceae et Fabaceae.
- Les espèces médicinales les plus commercialisées sont : *Sarcocephalus latifolius*, *Uvaria chamae*, *Kigelia africana*.
Des ingrédients végétaux tels que :

Allium cepa, *Piper guineense*, *Monodora myristica*, *Eugenia aromatica*, *Xylopi aethiopica*, etc. sont utilisés dans la préparation des recettes et aussi à la cuisine au Bénin.

- La décoction et la macération sont les formes pharmaceutiques les plus fréquemment utilisées. Le mode d'administration le plus utilisé est celui de la voie orale.



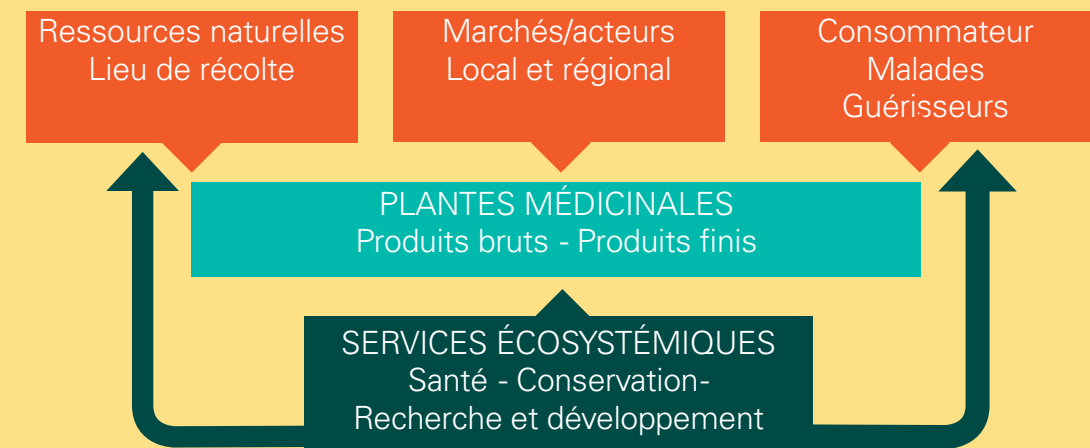
Niveau de vulnérabilité des plantes médicinales lié à la fréquence d'usage

Les espèces les plus vendues comme *Gardenia ternifolia*, *Caesalpinia bonduc* et *Xylopi aethiopica* sont rares selon l'indice de rareté. (Rapport final CERF, 2016).

Caractérisation des différentes filières des plantes médicinales

Chaîne des produits

La valeur d'échange ne se fait pas seulement sur les plantes, mais aussi selon le type de maladie et l'efficacité du produit pour traiter le mal.



Chaînes des réseaux de transfert des connaissances traditionnelles

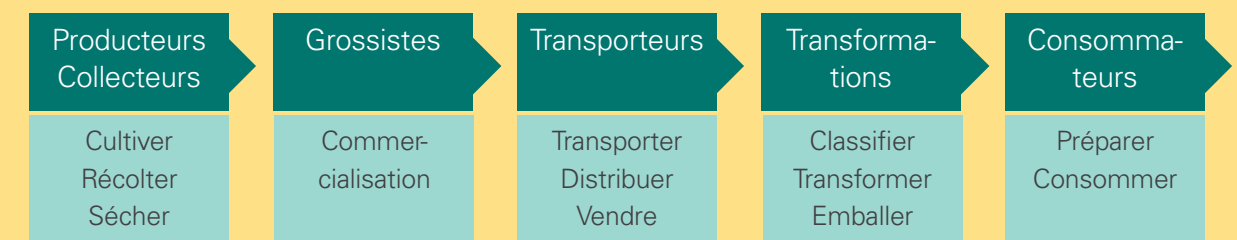
L'échange se fait à travers une transmission orale. Tous les réseaux de transfert des connaissances traditionnelles ont un lien direct avec l'héritage des savoirs endogènes.



Chaîne des acteurs



Ce circuit met en connexion tous les différents acteurs du domaine



Conclusion et perspectives



Défis (i) Approfondir la maîtrise des connaissances sur la pharmacopée traditionnelle;

(ii) Encadrer des structures ou acteurs locaux de production et de commercialisation des plantes médicinales dans le but de sauvegarder des connaissances traditionnelles et de conserver des espèces végétales menacées d'extinction;

(iii) Créer une structure nationale qui fera office d'Observatoire Ethnobotanique et dont la

responsabilité sera essentiellement axée sur le suivi de la dynamique des chaînes de valeur des plantes médicinales ;

(iv) Mettre en place une plateforme fonctionnelle, un cadre de concertation de tous les acteurs impliqués;

(v) Créer un atlas sur les connaissances traditionnelles et les bassins d'approvisionnement des plantes médicinales ;

(vi) Contribuer à la création des jardins de plantes médicinales et à l'enrichissement des forêts dégradées en plantes médicinales, pour une conservation des savoirs traditionnels.

Recommandations pour les décideurs

1. Mettre en place un projet intégré sur les connaissances traditionnelles et l'article 8j ;
2. Former les détenteurs des connaissances traditionnelles et de médecine traditionnelle ;
3. Mettre en place un journal sur les connaissances traditionnelles et les plantes médicinales ;
4. Faire appuyer sur les plans technique et financier les promoteurs de plantes médicinales par les divers Ministères impliqués.

Perspectives du Projet

Activités de recherche

Techniques de multiplication des plantes médicinales, surtout celles qui sont rares pour une réduction de la pression des cueillettes.

Remerciement

Ce travail a été cofinancé par l'Institut royal des Sciences naturelles de Belgique (l'IRSNB) et le Centre d'Études, de Recherches et de Formation Forestières (CERF).

Conservation des plantes médicinales et connaissances traditionnelles

Création des Jardins Botaniques au niveau de chaque commune/grand centre urbain du pays ; Vulgarisation des connaissances sur les plantes médicinales; Conservation des habitats naturels *in situ*.

Nous remercions les vendeuses et vendeurs de plantes médicinales, ainsi que les guérisseurs, tradipraticiens et chercheurs en médecine traditionnelle pour leur franche collaboration, le personnel du CERF pour le soutien et M. Agbani Pierre pour l'identification des herbiers.

Références

Rapport final, 2016. Chaîne de valeur de quelques plantes médicinales utilisées et connaissances traditionnelles associées

dans quelques centres urbains au Bénin. 60p.

SPANB, 2014. Stratégie et Plan d'Action pour la Biodiversité 2011-2020. 86p.

Ce projet a été financé dans le cadre d'un appel pour la mise au point d'indicateurs de suivi de la biodiversité lancé par le programme **CEBioS** pour **renforcer le rapportage national des pays partenaires de la Belgique**.

Contacts

Anne-Julie Rochette (ajrochette@naturalsciences.be), Maarten Vanhove (mvanhove@naturalsciences.be), <http://cebios.naturalsciences.be>

Mise en page : Kristien Vrancken, CEBioS, 2016.